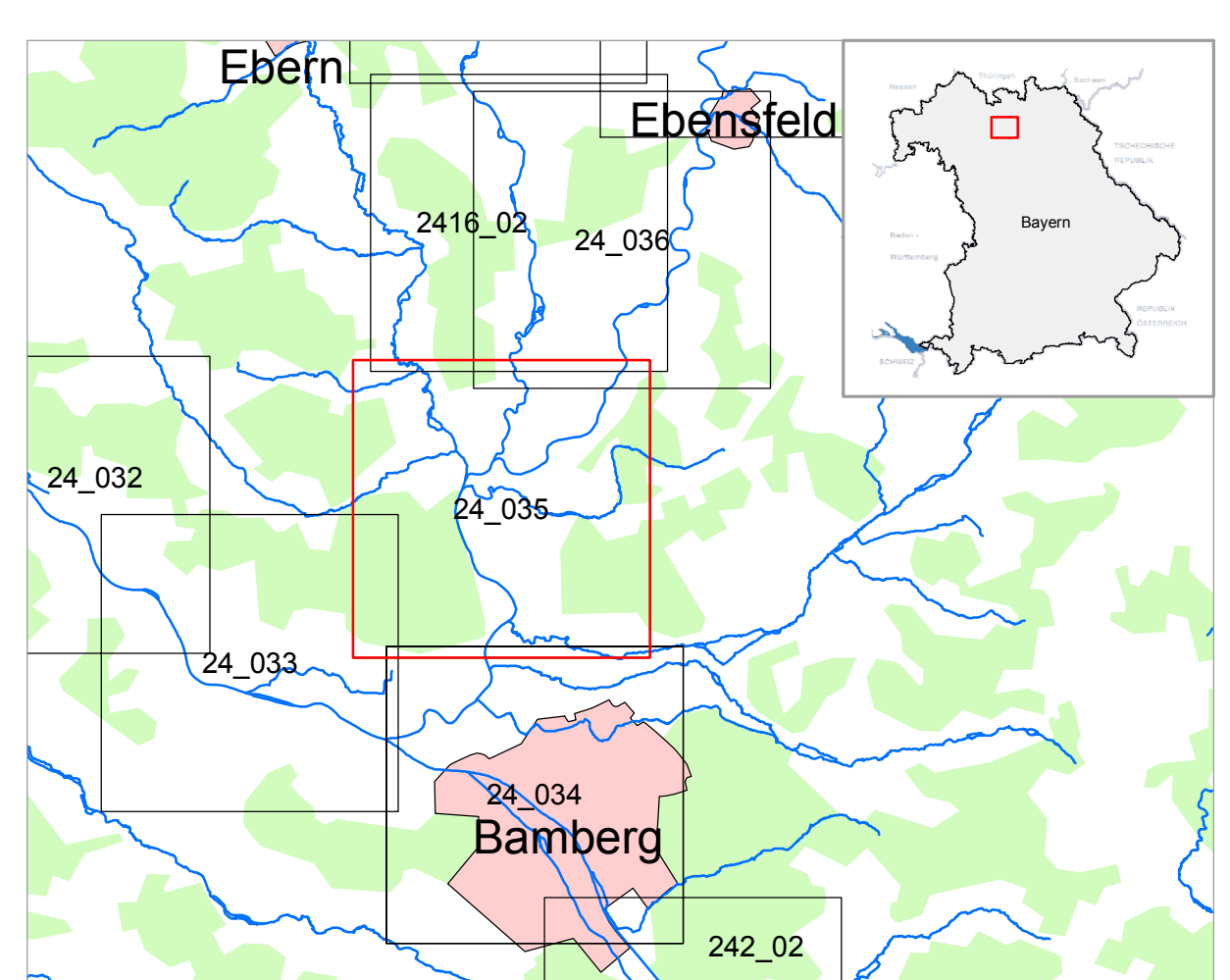


- Wassertiefen bei HQ<sub>extrem</sub>**
- 0 - 0,5 m
  - 0,5 - 1 m
  - 1 - 2 m
  - 2 - 4 m
  - > 4 m
- Hochwasserschutzeinrichtungen**
- Deiche, Wände, Stauhaltungsdämme, Sperrenbauwerke
  - Mobile Elemente
  - Gesteuerte Flutpolder / Rückhaltebecken
- Sonstiges**
- Landesgrenze
  - Landkreis
  - Gemeinde
  - Pegel
  - Betrachtungsgrenze

Die Legende zeigt alle vorgesehenen Inhalte der Hochwassergefahrenkarten - Wassertiefen in Bayern. Der vorliegende Kartenausschnitt muss nicht jedes aufgeführte Element enthalten. Hochwassergefahren jenseits der Betrachtungsgrenzen sind nicht dargestellt.



**Hochwassergefahrenkarte**  
 Darstellung der Wassertiefen - HQ<sub>extrem</sub>

Maßstab 1 : 10.000

Gewässer: Main, Itz  
 Planungseinheit: Main, Itz, Baunach, Leitenbach  
 Blattschnitt: 24\_035

Planungsraum: Oberer Main  
 Wasserwirtschaftsamt: Kronach  
 Landkreis: Bamberg  
 Städte/Gemeinden: Hallstadt, Kemmern, Breitengüßbach, Baunach, Rattelsdorf

Quellen:  
 Geobasisdaten: © Landesamt für Vermessung und Geoinformation Bayern; www.geodaten.bayern.de  
 Darstellung der Flurkarte als Eigentumsnachweis nicht geeignet  
 Geländedaten: © Bayerisches Landesamt für Umwelt; www.lfu.bayern.de  
 DL1100; Copyright © Bundesamt für Kartographie und Geodäsie, 2005  
 Erstellungsdatum: November 2010

Regierung von Unterfranken  
 Regierung von Oberfranken  
 Regierung von Mittelfranken  
 Regierung der Oberpfalz